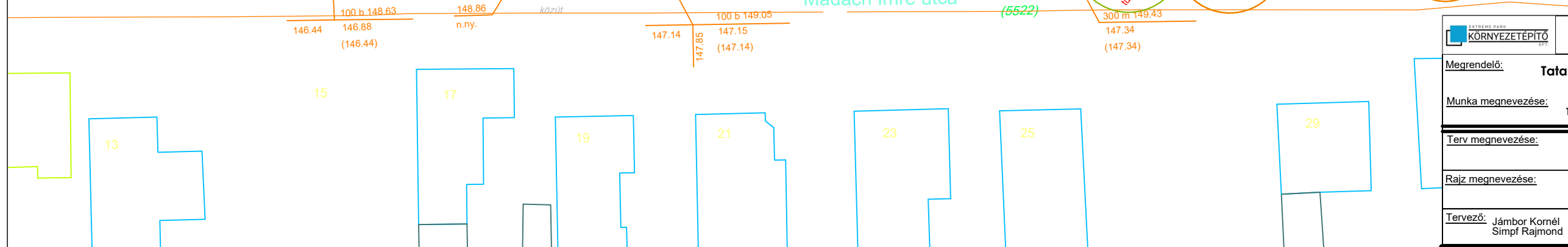
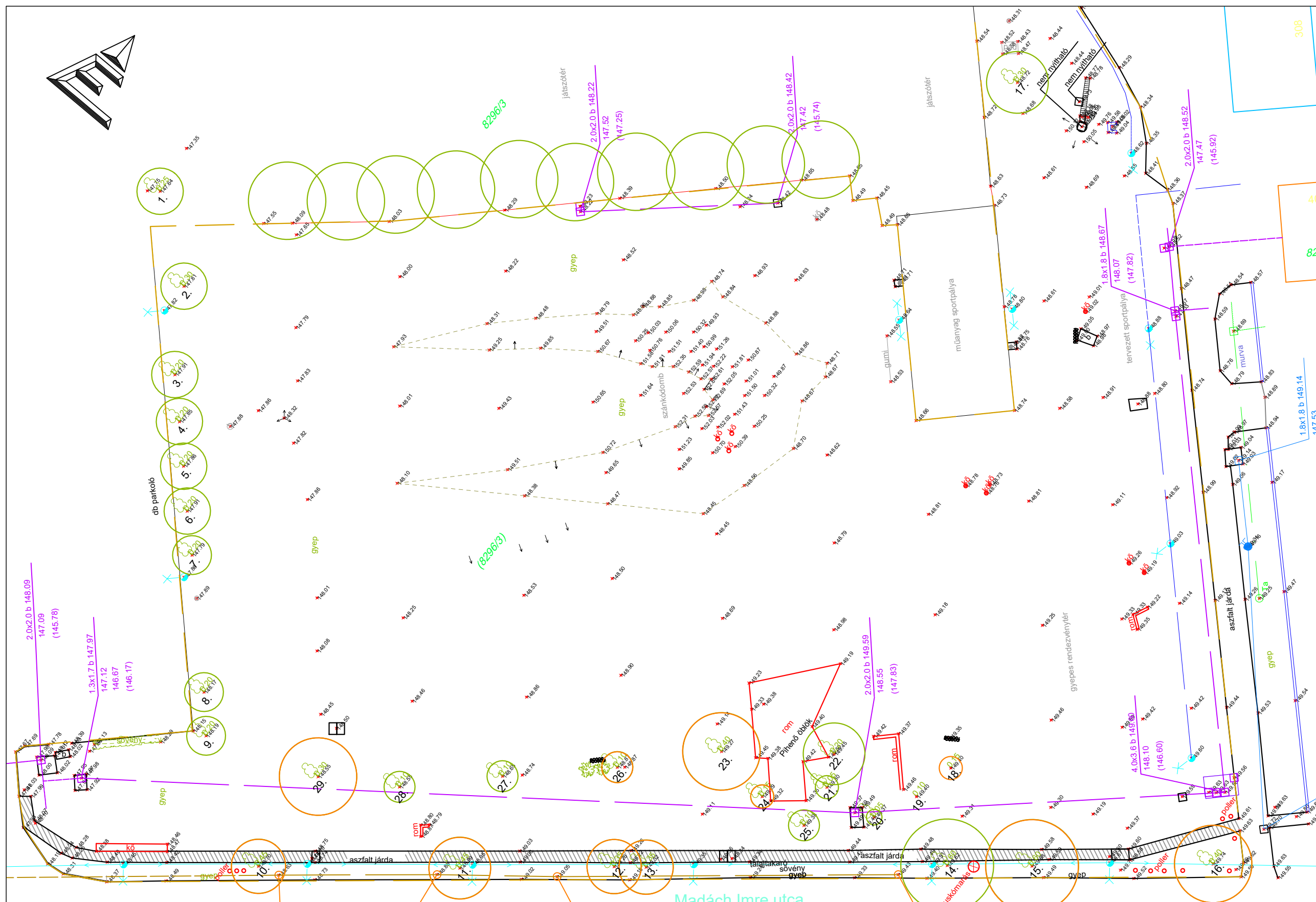


JELKULCS

	16. meglévő ápolandó fa, törzsátmérővel, számozással
	17. meglévő fa, törzsátmérővel, számozással
	meglévő közvill. lámpa
	meglévő közmű: vízvezeték
	meglévő közmű: szennyvícsatorna
	meglévő közmű: elektromos kábel - légvezeték
	meglévő közmű: távhővezeték
	meglévő közmű: gázvezeték
	meglévő gyepfelület
	meglévő aszfalt járda
	kertépítészeti tervezési terület határa
	meglévő terepmagasság
	bontandó elem



KÖRNYEZETÉPÍTŐ
 e-mail: extremepark@extremepark.hu
 Extreme-Park Kft. 2800 Tatabánya, Erdész u. D. ép.

Megrendelő: **Tatabánya Megyei Jogú Város Polgármesteri Hivatala**
 2800 Tatabánya, Fő tér 6.

Munka megnevezése: **Tatabánya, Bánhidai ltp. 402 -405 sz. előtti közterület 'szánkódomb' felújítása**

Terv megnevezése: **Kertépítészeti kiviteli terv**

Rajz megnevezése: **Bontási, favédelmi terv** Rajz szám:
K - 2

Tervező: **Jámor Kornél** Méterarány:
M=1:500/A3
 Simpf Rajmond Dátum:
2017. nov.

okl. tájépítésszámőrök, K01-5223
 kertész-tájépítésszámőrök